


Dell P2418HZ

مدیر عرض Dell

دلیل المستخدم



الطراز: P2418HZ
الطراز التنظيمي: P2418HZc

 ملاحظة: تشير الملاحظة إلى معلومات هامة تساعدك في الاستخدام الأفضل للكمبيوتر.

حقوق الطبع والنشر لعام ٢٠١٦ محفوظة لصالح شركة Dell، جميع الحقوق محفوظة. هذا المنتج محمي بموجب قوانين حقوق الطبع والنشر الدولية وقوانين الملكية الفكرية وقوانين دولة الولايات المتحدة الأمريكية.

Dell™ وشعار Dell وعلامات تجارية لشركة Dell في الولايات المتحدة الأمريكية و/أو الولايات الأخرى. قد تكون كافة الأسماء والعلامات الأخرى الواردة في هذه الوثيقة علامات تجارية لشركاتها المعنية.

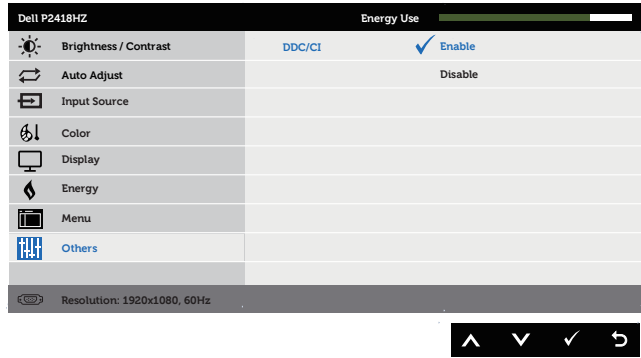
المحتويات

- ٤ نظرة عامة
- ٥ استخدام مربع حوار الإعدادات السريعة
- ٦ ضبط وظائف العرض الأساسية
- ٧ تحديد أوضاع الضبط المسبق للتطبيقات
- ٨ تطبيق مزايا حفظ الطاقة
- ٩ تنظيم Windows مع سهولة الترتيب "سهولة الترتيب"
- ١١ إدارة العديد من مدخلات الفيديو
- ١٣ استكشاف المشكلات وإصلاحها

مدير عرض Dell هو تطبيق Windows يستخدم لإدارة شاشة أو مجموعة من الشاشات. حيث يسمح هذا التطبيق بإمكانية ضبط الصورة المعروضة وتحديد الإعدادات التلقائية وإدارة طاقة الشاشة وتنظيم النافذة وتدوير الصور وغيرها من الخصائص المتوفرة في طرازات شاشات Dell. وبمجرد التثبيت، سيتم تشغيل مدير عرض Dell عند كل مرة يتم فيها تشغيل الكمبيوتر، وسيتم وضع رمزه في حاوية الإشعارات. تتوفر معلومات حول الشاشات المتصلة بالكمبيوتر عند تمرير الماوس على رمز حاوية الإشعارات.

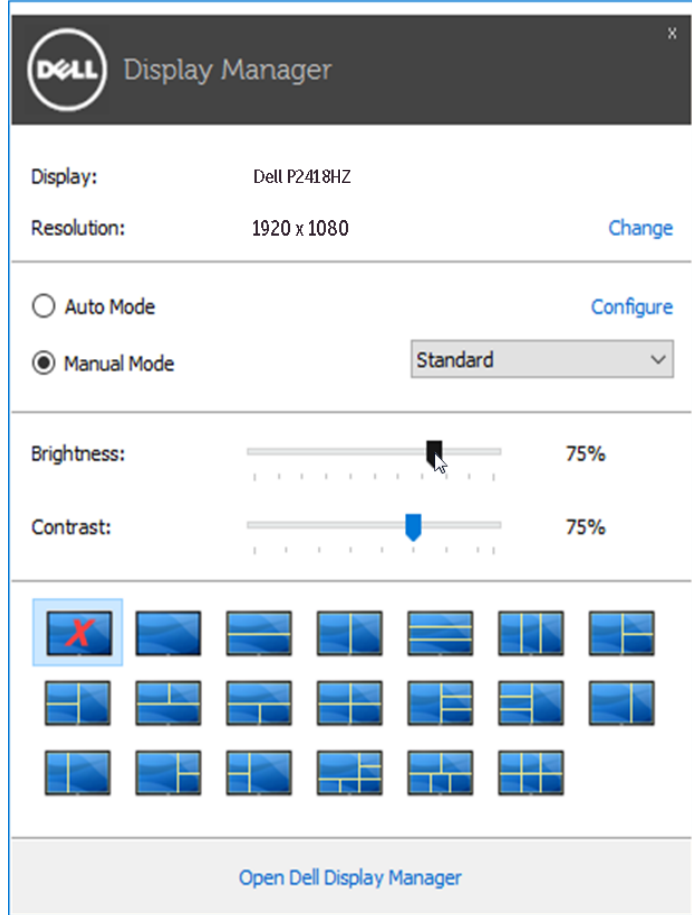


ملاحظة: يحتاج مدير عرض Dell لاستخدام قناة DDC/CI للتواصل مع الشاشة. يرجى تمكين DDC/CI في القائمة كما هو موضح أدناه.



استخدام مربع حوار الإعدادات السريعة

يتم فتح مربع حوار **Quick Settings** (الإعدادات السريعة) عند النقر على رمز حاوية إشعارات مدير عرض Dell. عند توصيل أكثر من طراز Dell يدعمه النظام، يتم تحديد شاشة أساسية معينة باستخدام القائمة الموفرة. يتيح مربع حوار **Quick Settings** (الإعدادات السريعة) بالضبط المناسب لمستوى سطوع وتباين الشاشة. يمكن اختيار وضع مسبق الضبط يدويًا أو تمكين الاختيار التلقائي لوضع مسبق الضبط حسب التطبيق النشط.



يوفر أيضًا مربع حوار **Quick Settings** (الإعدادات السريعة) الوصول لواجهة المستخدم المتقدمة الخاصة بمدير عرض Dell، وضبط الوضع التلقائي والوصول لمزايا أخرى.

ضبط وظائف العرض الأساسية

يمكن تطبيق الوضع المسبق لضبط الشاشة المحددة يدويًا باستخدام القائمة الموجودة على التبويب **Basic** (أساسي). أو بدلاً من ذلك، يمكن تفعيل الوضع التلقائي. يؤدي **Auto Mode** (الوضع التلقائي) إلى تطبيق الوضع المسبق لضبط المطبق تلقائيًا عند تنشيط تطبيقات محددة. للحظات تظهر رسالة على الشاشة تبين الوضع المسبق لضبط المختار.

يمكن أيضًا ضبط سطوع وتباين الشاشة المحددة مباشرة من علامة التبويب **Basic** (أساسي).

The screenshot displays the Dell Display Manager application window. The title bar shows the Dell logo, 'Display Manager', and the monitor model 'Dell P2418HZ'. The interface is divided into several tabs: 'Basic', 'Auto Mode', 'Easy Arrange', 'Input Manager', and 'Options'. The 'Basic' tab is active, showing the following settings:

- Resolution:** 1920 x1080 (with a 'Change' button)
- Mode Selection:** Radio buttons for 'Auto Mode' (selected) and 'Manual Mode'. Below 'Manual Mode' is a 'Choose a preset mode:' dropdown menu set to 'Standard'.
- Brightness:** A slider set to 75%.
- Contrast:** A slider set to 75%.

تحديد أوضاع الضبط المسبق للتطبيقات

تتيح علامة تبويب **Auto Mode (الوضع التلقائي)** دمج وضع مسبق محدد مع تطبيق محدد، ومن ثم تطبيقه تلقائيًا. عند تفعيل **Auto Mode (الوضع التلقائي)**، سيتم تحويل مدير عرض Dell تلقائيًا إلى الوضع المسبق الضبط المقابل عند تنشيط التطبيق المقترن. قد يكون الوضع المسبق الضبط المعين على تطبيق خاص هو نفس الوضع على كل شاشة متصلة، أو قد يختلف الوضع المسبق الضبط من شاشة إلى أخرى.

يعد مدير عرض Dell مكون مسبق لكثير من التطبيقات الشهيرة. لإضافة تطبيق جديد إلى قائمة التعيين، اسحب التطبيق من قائمة **Start (البداية)** من سطح مكتب Windows أو أي مكان آخر وأسقطه في القائمة الحالية.

ملاحظة: سيكون تعيين وضع مسبق لضبط لمهام الملفات الدفعية والبرامج النصية وأدوات التحميل والملفات غير القابلة للتنفيذ مثل سجلات zip أو الملفات المحزمة غير مدعوم وغير فعال.

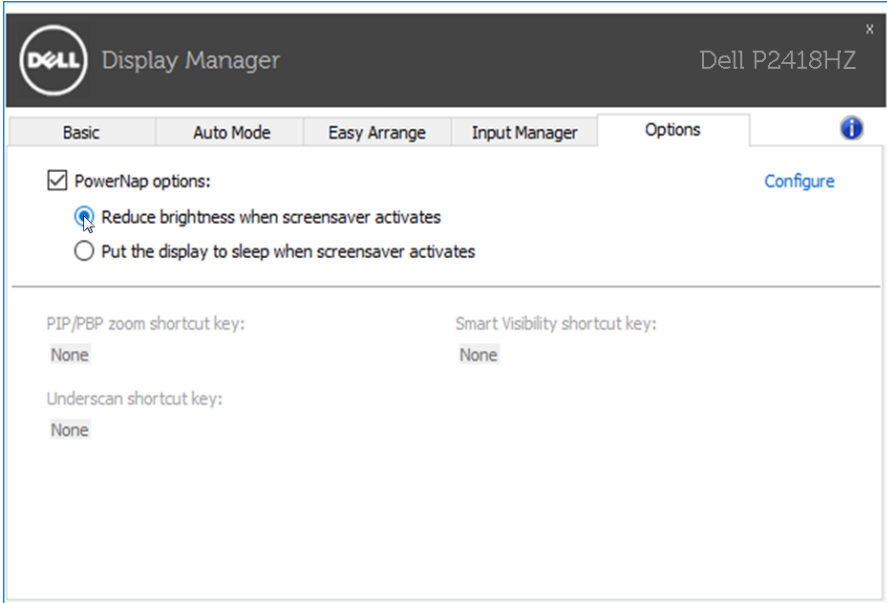
وبالإضافة إلى ذلك يمكن تمكين خيارا ينشط وضع **Game (اللعبة)** المضبوط مسبقًا عند تشغيل تطبيق Direct3D في وضع ملء الشاشة. لتخطي مثل هذا السلوك لألعاب معينة، قم بإضافتها لقائمة التعيين بوضع مسبق الضبط مختلف. تأخذ التطبيقات التي يتم تقديمها في قائمة التعيين أولوية فوق إعداد Direct3D العام.

The screenshot shows the Dell Display Manager application window. The title bar includes the Dell logo, the text "Display Manager", and the monitor model "Dell P2418HZ". The interface has several tabs: "Basic", "Auto Mode", "Easy Arrange", "Input Manager", and "Options". The "Auto Mode" tab is selected. Below the tabs, there is a heading: "Assign a preset mode to a specific application. To add an application, drag it to the list:". Below this heading is a table with two columns: "Application" and "Preset Mode". The table lists several applications with their corresponding preset modes. The "Windows Media Player" row is highlighted in blue, and a red "Remove" button is visible next to it. At the bottom of the window, there is a checkbox labeled "Use Game mode for fullscreen exclusive-mode Direct3D applications" which is checked.

Application	Preset Mode
Microsoft Outlook	Standard
Microsoft PowerPoint	Multimedia
Microsoft Word	Standard
Paint	ComfortView
Windows Media Player	Movie
Windows Wordpad Application	Standard

تطبيق مزايا حفظ الطاقة

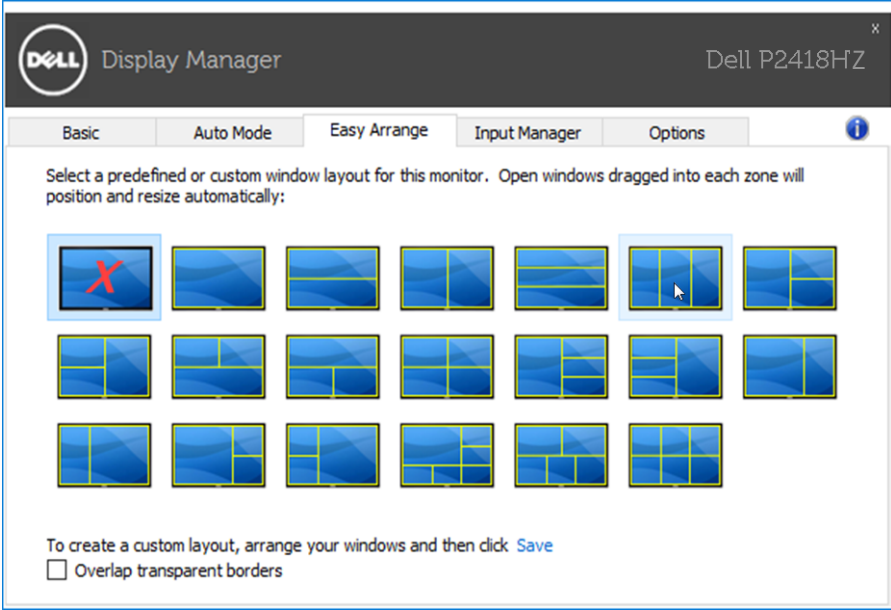
تتاح في كل طرازات Dell المدعومة علامة **Options (الخيارات)** لتوفير خيارات PowerNap لتوفير الطاقة. عند تنشيط شاشة الحفظ، يمكن ضبط سطوع الشاشة لمستوى الحد الأدنى أو يمكن وضع الشاشة في وضع السكون لتوفير الطاقة.



تنظيم Windows مع سهولة الترتيب "سهولة الترتيب"

تتميز بعض نماذج Dell بسهولة الترتيب "سهولة الترتيب"، والذي يسمح بتنظيم سطح مكتب الشاشة المحدد في تخطيطات نافذة محددة مسبقًا مختلفة أو مخصصة. عندما يتم تمكين ميزة Easy Arrange (سهولة الترتيب)، يكون من السهل على windows إعادة الوضع وتغيير الحجم تلقائيًا لملء مناطق محددة ضمن تخطيط النافذة.

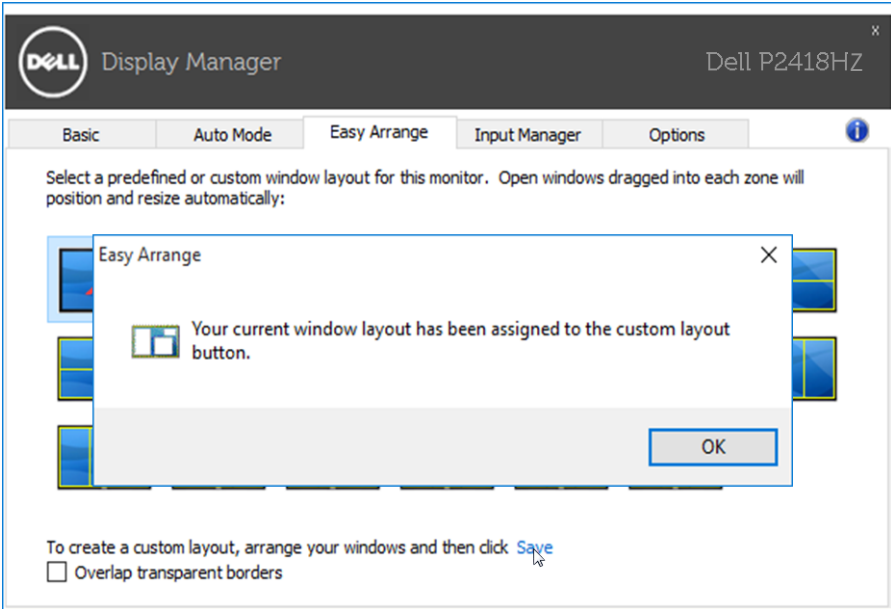
للبدء مع Easy Arrange (سهولة الترتيب) اختر شاشة هدف وحدد أحد المخططات المحددة مسبقًا. يتم عرض مناطق هذا التخطيط للحظات على الشاشة. التالي، اسحب نافذة مفتوحة عبر الشاشة. أثناء سحب النافذة، يتم عرض التخطيط الحالي للنافذة ويتم تسليط الضوء على منطقة نشطة تمر النافذة عبرها. اسحب النافذة في أي وقت إلى منطقة نشطة لوضع النافذة في هذه المنطقة.



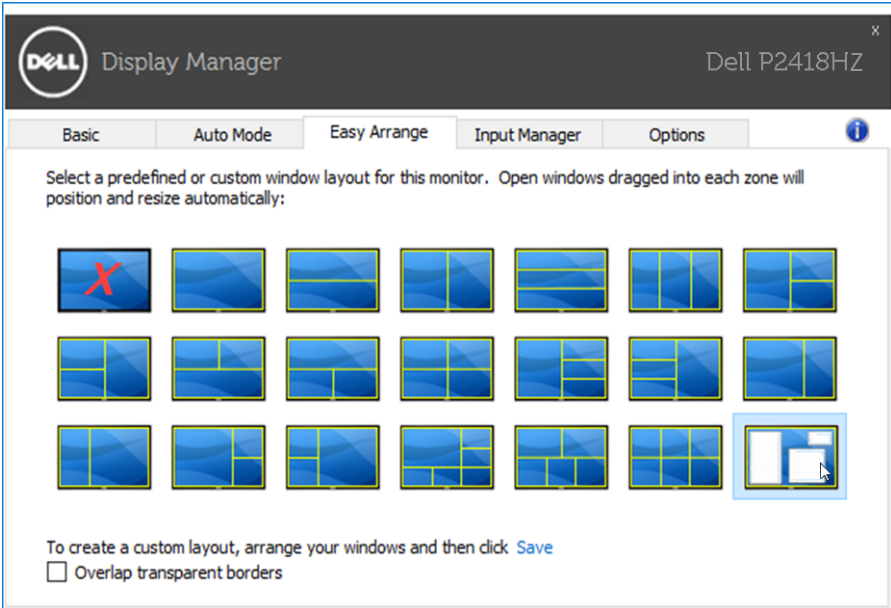
لإنشاء تصميم مخصص للنافذ حدد حجم ووضع النوافذ (بحد أقصى ١٠) على سطح المكتب، ثم انقر على رابط **Save (حفظ) في Easy Arrange (سهولة الترتيب)**. يتم حفظ حجم وموضع النوافذ كتخطيط مخصص ويتم إنشاء أيقونة تخطيط مخصص.

ملاحظة: لا يحفظ هذا الخيار التطبيقات التي يتم فتحها ولا يتذكرها. حيث يتم حفظ حجم وموضع النوافذ فقط.





لاستخدام التخطيط المخصص؛ حدد أيقونة التخطيط المخصص. لحذف التخطيط المخصص المحفوظ حاليًا، أغلق جميع النوافذ الموجودة على سطح المكتب ثم انقر فوق رابط **Save (حفظ)** في **Easy Arrange** (سهولة الترتيب).

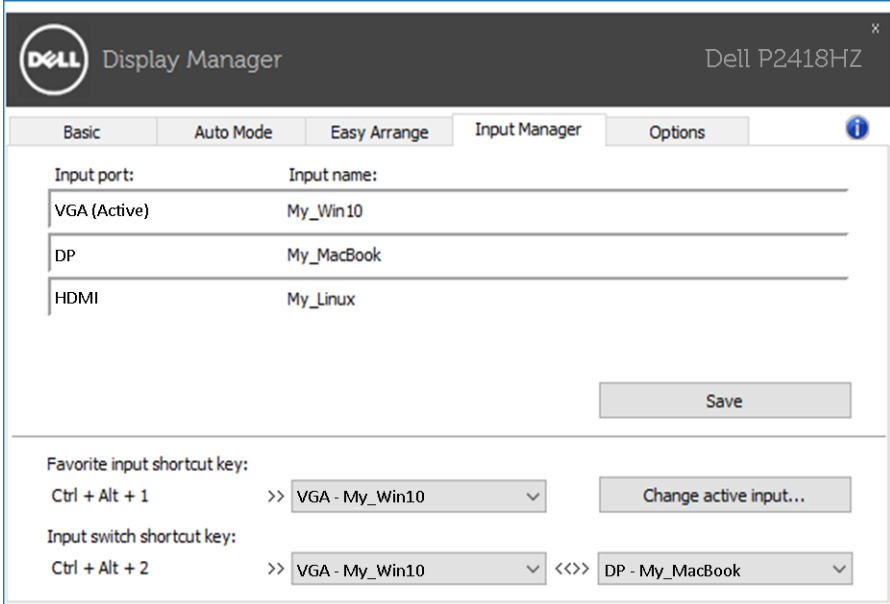


إدارة العديد من مدخلات الفيديو

توفر علامة التبويب **Input Manager (مدير الدخل)** وسائل سهلة لإدارة العديد من مدخلات الفيديو المتصلة بشاشة Dell. إذ يُسهل الانتقال بين المدخلات أثناء عملك على حاسبات متعددة.

كل منافذ مدخل الفيديو المتاحة على شاشتك مدرجة. ويمكنك تسمية كل مدخل منها بالاسم الذي تريده. يُرجى حفظ التغييرات التي قمت بها بعد التحرير.

يمكنك تحديد مفتاح اختصار للانتقال بسرعة إلى المدخل المفضل لديك ومفتاح اختصار آخر للانتقال بسرعة بين مدخلين إذا كنت معتاداً على العمل متنقلاً بينهما.



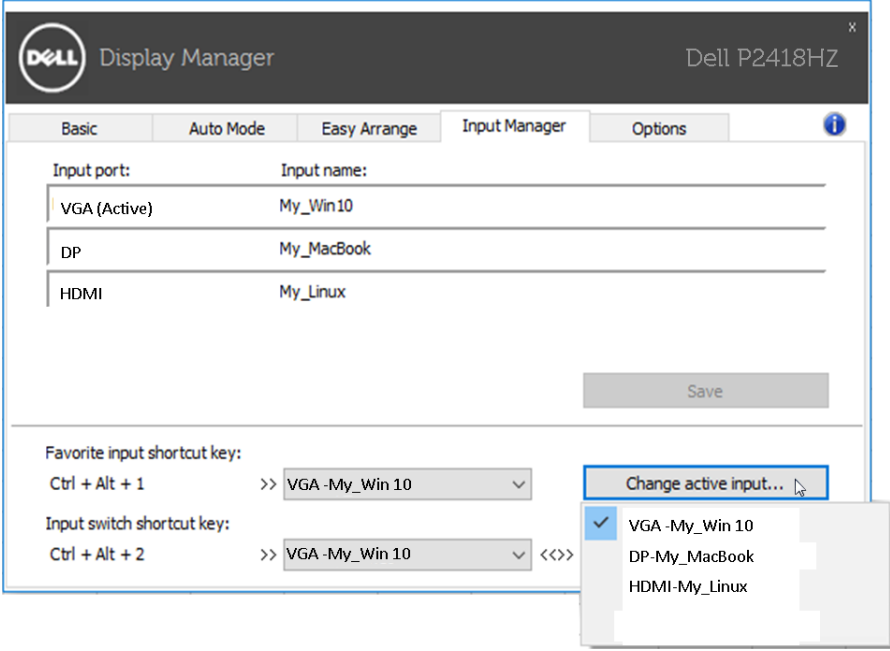
Input port:	Input name:
VGA (Active)	My_Win10
DP	My_MacBook
HDMI	My_Linux

Save

Favorite input shortcut key:
Ctrl + Alt + 1 >> VGA - My_Win10 > Change active input...

Input switch shortcut key:
Ctrl + Alt + 2 >> VGA - My_Win10 <<>> DP - My_MacBook >

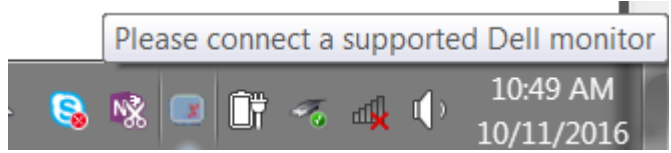
يمكن استخدام القائمة المنسدلة للتبديل إلى أي مصدر دخل.



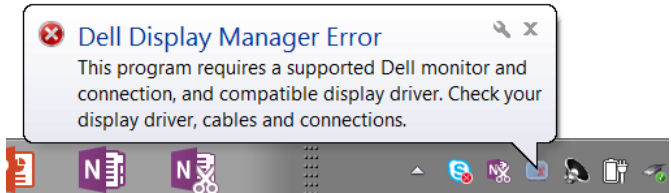
ملاحظة: يتصل DDM بشاشتك حتى عندما تعرض شاشتك فيديو من حاسوب آخر. يمكنك تثبيت DDM على حاسوبك الشخصي الذي تعناد على استخدامه وتتحكم من خلاله بالتنقل بين المدخلات. كما يمكنك تثبيت DDM على أجهزة الحاسوب الشخصي الأخرى المتصلة بالشاشة.

استكشاف المشكلات وإصلاحها

إن فشل DDM في العمل مع شاشتك فسيعرض DDM الأيقونة أدناه في حاوية الإشعارات.



انقر على الأيقونة ليعرض DDM رسالة خطأ بها المزيد من التفاصيل.



الرجاء ملاحظة أن DDM لا يعمل إلا مع شاشات من علامة Dell التجارية. فإن كنت تستخدم شاشات من جهات تصنيع أخرى فلن يعدم DDM هذه الشاشات.

فإن فشل DDM في اكتشاف شاشة Dell مدعومة أو الاتصال بها فراجع اتباع الإجراءات التالية لحل المشكلة:

- 1- تأكل من توصيل كابل فيديو بشكل صحيح بالشاشة وجهاز الكمبيوتر، وعلى وجه الخصوص يجب إدخال الوصلات بإحكام في منافذها الصحيحة.
- 2- راجع قوائم المعلومات المعروضة على الشاشة للتأكد من تمكين DDC/CI.
- 3- تأكد من تثبيت برنامج التشغيل الصحيح وأنه أحدث نسخة من مورد برامج الرسومات (AMD أو ntel أو Nvidia إلخ). غالباً ما يكون برنامج تشغيل الشاشة هو السبب في فشل DDM.
- 4- قم بإزالة أي وحدات إرساء أو تمديدات كابلات أو محولات بين الشاشة ومنفذ الرسومات. بعد التمديدات أو لوحات التوصيل أو المحولات الرخيصة لا تدعم DDC/CI بشكل صحيح وقد تتسبب في فشل DDM.
- 5- قم بتحديث برنامج تشغيل هذا الجهاز إن كانت أحدث نسخة متاحة منه.

قد لا يعمل DDM مع الشاشات التالية:

- طرازات شاشات Dell الأقدم من ٢٠١٣ و D-series من شاشات Dell. يمكن الرجوع إلى مواقع دعم منتجات Dell على الويب لمزيد من المعلومات.
- شاشات الألعاب التي تستخدم تقنية G-sync المعتمدة على Nvidia
- الشاشات المرئية واللاسلكية لا تدعم DDC/CI
- في بعض طرازات شاشات DP 1.2 السابقة قد يلزم تعطيل MST/DP 1.2 من خلال قائمة المعلومات المعروضة على الشاشة.

فإن كان جهاز الكمبيوتر متصلا بالإنترنت سيتم توجيهك من خلال رسالة لتنزيل نسخة أحدث من تطبيق DDM إن كانت متاحة. ينصح بتنزيل وتثبيت أحدث نسخة من تطبيق DDM.

وبما تحتاج أيضا للبحث عن نسخة أحدث بالنقر بزر الماوس الأيمن على أيقونة DDM مع الضغط والإمسك بـ 'shift'.

